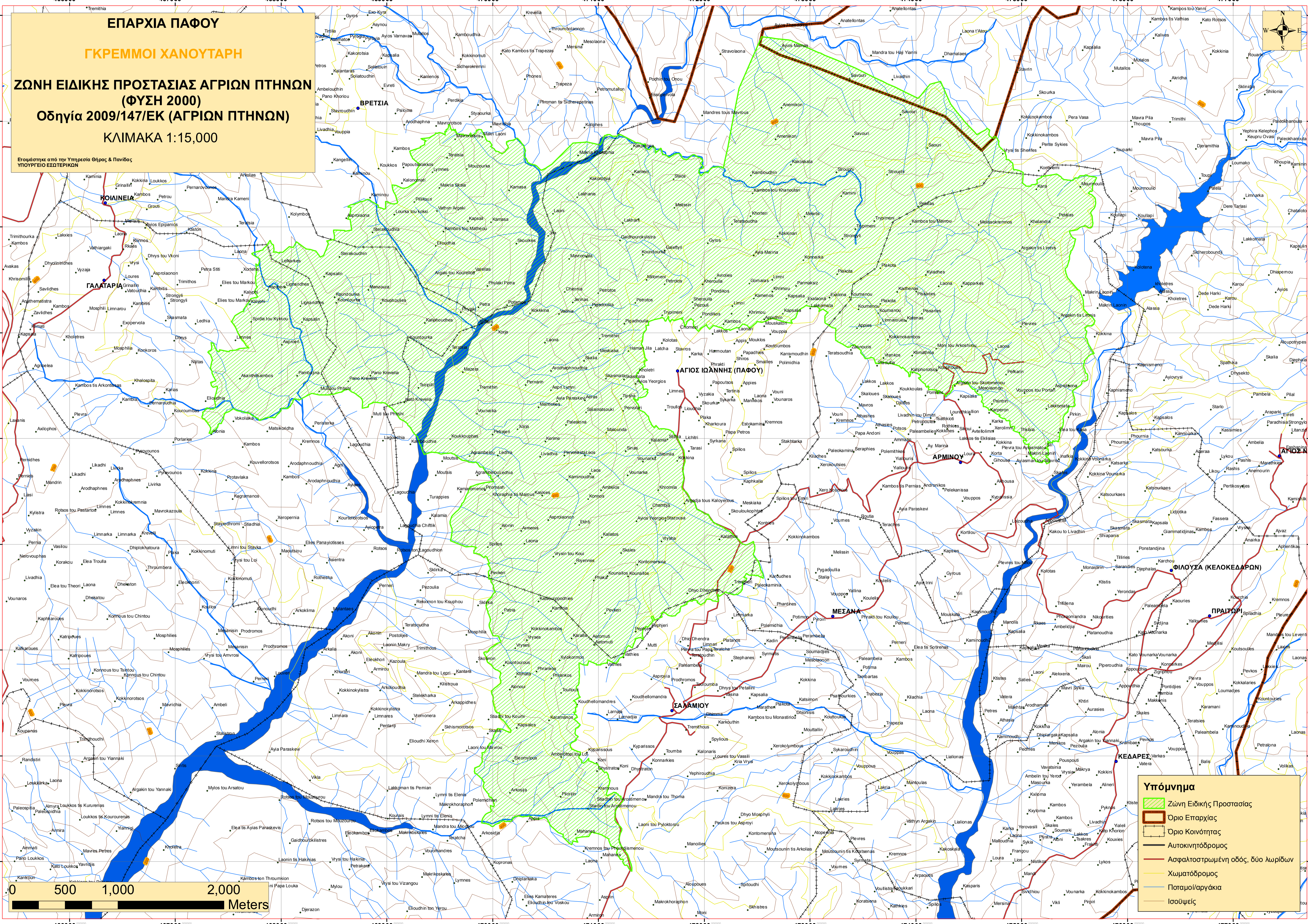
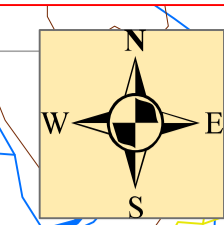


ΕΠΑΡΧΙΑ ΠΑΦΟΥ
ΓΚΡΕΜΜΟΙ ΧΑΝΟΥΤΑΡΗ
ΖΩΝΗ ΕΙΔΙΚΗΣ ΠΡΟΣΤΑΣΙΑΣ ΑΓΡΙΩΝ ΠΤΗΝΩΝ
(ΦΥΣΗ 2000)
Οδηγία 2009/147/ΕΚ (ΑΓΡΙΩΝ ΠΤΗΝΩΝ)
ΚΛΙΜΑΚΑ 1:15,000

Ετοιμάστηκε από την Υπηρεσία Θήρας & Πανίδας
 ΥΠΟΥΡΓΕΙΟ ΕΣΩΤΕΡΙΚΩΝ



Υπόμνημα

- Ζώνη Ειδικής Προστασίας
- Όριο Επαρχίας
- Όριο Κοινοτήτας
- Αυτοκινητόδρομος
- Ασφαλτοστρωμένη οδός, δύο λωρίδων
- Χωματόδρομος
- Ποταμοί/αργακία
- Ισούψεις

